



## BORSA İSTANBUL

BİST 100 endeksi günün %0,03 düşüşle 11.336,18 puandan tamamladı. BİST 100 endeksi gün içinde en düşük 11.336,18 en yüksek ise 11.426,65 seviyesinden işlem gördü. Toplam işlem hacmi ise 105,1 milyar TL düzeyinde gerçekleşti.

En fazla işlem gören sektör endeksi 39,7 milyar TL ile BİST MALİ endeksi olurken, en fazla değer kazanan sektör endeksi %1,36 ile BİST GIDA, İÇECEK endeksi oldu. En fazla değer kaybeden sektör endeksi ise -%6,10 ile BİST ARACI KURUMLAR ENDEKSİ endeksi oldu.

XU100 endeksi içerisinde işlem gören 45 hissenin fiyatı yükselirken, 49 hissenin fiyatı düşmüştür. 6 hissenin ise fiyatı değişmemiştir.

Borsa İstanbul'un toplam işlem hacmi bir önceki işlem gününe göre %47,01 düşüşle (-93,3 milyar TL) 105,1 milyar TL oldu. 5 günlük ortalama işlem hacmi 169,9 milyar TL düzeyinde gerçekleşirken son gün işlem hacmi ortalamaya göre %38,14 düşüş kaydetmiştir.

## PİYASA GÜNDEMİ

ABD-Venezuela ve ABD-Nijeya arasındaki gerginlikler takip edilirken, ons altında ve ons gümüşte yeni zirve seviyeleri görüldü. İngiltere'deki tatil sebebiyle ara verilecek, ardından New York açılışıyla işlemlere devam edilecek. Bugün ayrıca Almanya, Fransa, İtalya, İspanya ve Hong Kong'da finansal piyasalar Noel tatili sebebiyle kapalı olacak.

TCMB Aralık ayı sektörel enflasyon beklentilerini yayımlayacak. Ons altında 4,500, 4,456 (EMAVG 5) ve 4,420 destek seviyeleri. 4,531 (zirve) direncinin geçilmesi durumunda 4,550 ve 4,573 dirençleri öne çıkabilir.

BİST100 endeksinde 11,251 (son üç haftalık dönemin Fibonacci %61,8'lik düzeltme seviyesi) ve 11,183 desteklerinin kırılması durumunda 11,116 (son üç haftalık dönemin Fibonacci %38,2'lik düzeltme seviyesi) takip edilebilir. 11,426 ve 11,470 (son üç haftalık dönemin en yüksek seviyesi) dirençlerinin aşılması halinde 11,515 (Bollinger'ın üst bandı) izlenebilir.

## DÖVİZ PİYASASI

	Son	Gün %	Haf.%	Ay %
USDTRY	42,8462	0,00	0,28	1,01
EURTRY	50,6200	-0,01	0,84	3,02
GBPTRY	58,0391	-	1,31	3,79
EURUSD	1,1775	-0,05	0,45	1,81
GBPUSD	1,3496	-	0,88	2,54

## DÖVİZ SEPETLERİ

	Son	Gün %	Haf. %	Ay %
Döviz Sepeti	46,6661	0,03	0,59	2,14
Dolar Endeksi (DXY)	97,9490	-0,03	-0,49	-1,72

## TAHVİL PİYASASI

Tahvil Faizleri	Son	Ö.Gün	Ö.Haf.	Ö.Ay
TL Referans Faiz	37,8%	37,8%	37,7%	39,4%
Türkiye 2 Yıllık	36,6%	36,4%	36,7%	38,8%
Türkiye 10 Yıllık	25,8%	26,4%	26,1%	27,4%
Almanya 10 Yıllık	2,9%	2,9%	2,9%	2,7%
ABD 2 Yıllık	3,5%	3,5%	3,5%	3,5%
ABD 10 Yıllık	4,1%	4,1%	4,1%	4,0%
ABD10y 2y Farkı	62,1bp	62,1bp	65,3bp	51,4bp

## EMTİA PİYASASI

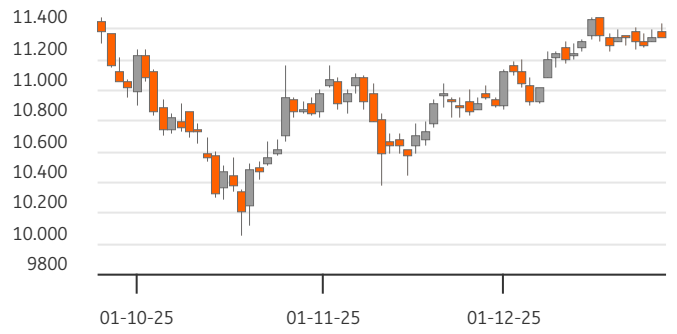
Emtia	Son	Gün %	Haf. %	Ay %
Altın Ons	4.479,6	-	3,34	8,40
Gümüş Ons	71,9	-	9,93	39,79
Brent	61,8	-	3,98	0,01
Gram Altın	6.170,8	0,00	3,65	9,51

## BORSA İSTANBUL ENDEKSLERİ

Performans	Kapanış	İşlem Hacmi	Gün %	Haf. %	Ay %	Yb %
BİST-100	11.336	62.111.652.226	0,0	0,0	4,4	15,3
BİST-30	12.306	42.843.082.070	-0,2	0,2	4,3	14,4
BİST Sanayi	14.262	36.128.380.415	0,5	0,3	4,7	9,3
BİST Banka	16.357	10.301.269.663	-0,3	-2,3	5,8	12,4
BİST Tüm	14.396	105.120.808.679	0,1	0,3	5,0	25,7

Son ve Önceki Dönem	Son	Ö. Haf	Ö. Ay	Yılbaşı	Ö. Yıl
Yab.Takas Oranları (%)	35,84	36,10	36,35	36,99	37,01

## BİST 100 ENDEKSİ



## BİST-100 EN ÇOK DÜŞENLER

	Değ.%	Kapanış	Hacim		Hacim	Kapanış	Değ.%
BALUSU	-4,35	18,01	289,5	SASA	4.531	2,89	2,12
CWENE	-4,29	29,00	1.146,6	SISE	1.292	39,68	2,06
KONTR	-3,72	11,40	1.734,0	PATEK	1.179	28,32	3,66
MGROS	-2,97	523,00	1.110,5	RALYH	753	224,00	4,67
KTLEV	-2,49	19,20	523,9	TKFEN	494	78,00	6,85

## BİST-100 PARA GİRİŞİ

	Değ.%	Kapanış	Hacim		Hacim	Kapanış	Değ.%
BALUSU	-4,35	18,01	289,5	SASA	4.531	2,89	2,12
CWENE	-4,29	29,00	1.146,6	SISE	1.292	39,68	2,06
KONTR	-3,72	11,40	1.734,0	PATEK	1.179	28,32	3,66
MGROS	-2,97	523,00	1.110,5	RALYH	753	224,00	4,67
KTLEV	-2,49	19,20	523,9	TKFEN	494	78,00	6,85

## BİST-100 EN ÇOK YÜKSELENLER

	Değ. %	Kapanış	Hacim		Hacim	Kapanış	Değ. %
TKFEN	6,85	78,00	494,3	SASA	4.531	2,89	2,12
OBAMS	6,62	7,73	289,5	TRALT	4.347	43,92	2,43
EFOR	6,30	26,64	223,9	ISCTR	3.618	13,67	-0,36
EGEEN	5,50	7.720,00	343,0	THYAO	3.534	271,25	0,00
RALYH	4,67	224,00	753,0	ASELS	3.041	222,70	-0,89

## BİST-100 HACMİ EN YÜKSEKLER

	Değ. %	Kapanış	Hacim		Hacim	Kapanış	Değ. %
TKFEN	6,85	78,00	494,3	SASA	4.531	2,89	2,12
OBAMS	6,62	7,73	289,5	TRALT	4.347	43,92	2,43
EFOR	6,30	26,64	223,9	ISCTR	3.618	13,67	-0,36
EGEEN	5,50	7.720,00	343,0	THYAO	3.534	271,25	0,00
RALYH	4,67	224,00	753,0	ASELS	3.041	222,70	-0,89

BİST-100	2023/12	2024/12	2025/09	3 Yıl Ort	Cari
F/K Oranı	7,99	12,14	13,74	11,3%	15,35
PD/DD Oranı	1,18	1,29	1,33	1,3%	1,41
Net Kar Marjı	11,0%	5,5%	5,1%	7,2%	8,9
Aktif Karlılığı	5,4%	2,0%	1,7%	3,0%	3,8
Özsermaye Karlılığı	25,5%	9,8%	9,2%	14,8%	11,1

Endeks ve Döviz Sözleşmeleri	Gün %	Açık Pozis. (AP)	AP Değ.
F_XU0301225	-0,43	388.378	-240
F_XAUUSD1225	0,26	114.952	639
F_USDTRY1225	-0,08	1.492.396	17.070
F_EURUSD1225	-0,04	27.369	16
F_EURTRY1225	-0,08	9.577	-46

Ülke	Endeks	Kapanış	Gün %	Haf.%	Ay %
ABD	S&P 500	6.932	-	2,3%	2,5%
	DOW 30	48.731	-	1,6%	3,4%
	NASDAQ	23.613	-	2,6%	2,6%
Fransa	CAC40	8.104	-	-0,6%	1,0%
Almanya	DAX	24.340	-	0,6%	3,7%
İngiltere	FTSE	9.871	-	0,3%	2,7%
Japonya	NIKKEI 225	50.408	0,1%	2,9%	3,6%





## BİST ENDEKSLERİ DESTEK DİRENÇ - HAREKETLİ ORTALAMA - PERFORMANS TABLOSU

Endeks	Kapanış	Destekler		Pivot	Dirençler		Hareketli Ortalamalar			Performans			
		Destek 2	Destek 1		Direnç 1	Direnç 2	5 HO	20 HO	50 HO	Gün. %	Haf. %	Aylık %	Yıllık %
XU100	11.336,18	11.275,87	11.306,02	11.366,34	11.396,49	11.456,81	11.323,92	11.215,73	10.949,25	0,0%	0,0%	4,4%	14,3%
XU050	9.842,97	9.784,41	9.813,69	9.872,25	9.901,53	9.960,09	9.830,89	9.738,15	9.487,88	-0,1%	0,1%	4,5%	12,2%
XU030	12.305,97	12.228,65	12.267,31	12.344,63	12.383,29	12.460,61	12.293,32	12.185,64	11.897,18	-0,2%	0,2%	4,3%	13,1%
XUSIN	14.261,91	14.180,80	14.221,36	14.277,39	14.317,95	14.373,98	14.188,75	14.071,16	13.970,70	0,5%	0,3%	4,7%	9,3%
XUMAL	16.709,18	16.641,81	16.675,49	16.736,42	16.770,10	16.831,03	16.708,87	16.430,25	15.761,89	0,0%	0,3%	5,4%	40,3%
XBANK	16.356,61	16.209,21	16.282,91	16.424,01	16.497,71	16.638,81	16.628,83	16.459,53	15.363,37	-0,3%	-2,3%	5,8%	10,5%

## BİST 30 HİSSELERİ DESTEK DİRENÇ - HAREKETLİ ORTALAMA - PERFORMANS TABLOSU

Hisse	Kapanış	Destekler		Pivot	Dirençler		Hareketli Ortalamalar			Performans			
		Destek 2	Destek 1		Direnç 1	Direnç 2	5 HO	20 HO	50 HO	Gün. %	Haf. %	Aylık %	Yıllık %
AEFES	15,75	15,59	15,67	15,79	15,87	15,99	15,95	16,09	15,24	0,2%	-6,3%	-1,6%	-32,8%
AKBNK	69,75	68,92	69,33	70,02	70,43	71,12	71,25	69,02	63,54	-0,1%	-2,0%	10,0%	9,6%
ASELS	222,70	215,97	219,33	223,67	227,03	231,37	218,60	202,39	196,64	-0,9%	9,0%	23,7%	201,3%
ASTOR	114,90	112,10	113,50	115,40	116,80	118,70	112,98	105,00	98,89	0,8%	3,6%	24,5%	4,5%
BIMAS	548,00	543,67	545,83	550,17	552,33	556,67	545,10	540,04	540,24	-0,7%	0,6%	3,1%	8,6%
DSTKF	602,50	578,17	590,33	602,67	614,83	627,17	570,70	610,58	660,21	2,1%	12,1%	-29,4%	-
EKGYO	20,56	20,39	20,47	20,61	20,69	20,83	20,32	20,78	20,05	0,8%	0,1%	2,0%	52,1%
ENKAI	78,35	77,65	78,00	78,50	78,85	79,35	78,28	79,71	77,07	0,4%	-0,2%	1,2%	59,9%
EREGL	24,04	23,83	23,93	24,15	24,25	24,47	24,23	24,23	25,20	-0,5%	-2,3%	0,7%	-3,2%
FROTO	95,10	94,27	94,68	95,42	95,83	96,57	94,97	93,62	91,57	-0,4%	-1,0%	7,3%	9,7%
GARAN	140,90	139,43	140,17	141,23	141,97	143,03	142,08	141,04	134,82	-0,2%	-1,9%	3,0%	9,6%
GUBRF	351,00	342,33	346,67	353,08	357,42	363,83	340,00	326,19	315,72	0,5%	7,0%	9,9%	28,6%
ISCTR	13,67	13,52	13,60	13,73	13,81	13,94	13,87	13,93	13,09	-0,4%	-2,4%	4,4%	1,3%
KCHOL	171,00	168,67	169,83	171,67	172,83	174,67	170,78	172,62	169,09	-1,1%	-2,7%	1,9%	-3,0%
KRDMD	27,00	26,73	26,87	27,07	27,21	27,41	27,11	26,58	26,19	0,9%	-3,6%	8,0%	-6,0%
MGROS	523,00	506,67	514,83	529,17	537,33	551,67	530,80	527,92	499,28	-3,0%	-3,9%	0,1%	4,4%
PETKM	16,63	16,54	16,58	16,68	16,72	16,82	16,67	17,12	17,08	0,0%	-2,0%	-1,8%	-9,3%
PGSUS	206,50	205,03	205,77	207,03	207,77	209,03	208,66	205,03	206,11	0,1%	-2,3%	1,0%	-5,6%
SAHOL	84,60	83,87	84,23	84,82	85,18	85,77	84,40	85,03	81,35	-0,6%	-2,2%	4,2%	-11,3%
SASA	2,89	2,77	2,83	2,88	2,94	2,99	2,81	2,88	2,96	2,1%	2,1%	-2,4%	-30,4%
SISE	39,68	38,37	39,03	39,65	40,31	40,93	38,92	39,05	37,05	2,1%	1,0%	8,1%	-6,9%
TAVHL	294,50	285,67	290,08	295,42	299,83	305,17	296,95	293,26	273,22	-0,7%	-1,9%	8,7%	4,5%
TCCELL	98,65	98,02	98,33	98,87	99,18	99,72	99,29	99,78	97,84	0,1%	-3,2%	4,9%	7,4%
THYAO	271,25	269,42	270,33	271,92	272,83	274,42	272,45	272,91	278,87	0,0%	-1,2%	-0,7%	-3,7%
TOASO	247,40	245,60	246,50	247,10	248,00	248,60	245,26	239,53	242,63	0,4%	0,8%	8,7%	33,3%
TRALT	43,92	42,45	43,19	43,63	44,37	44,81	43,75	39,54	34,02	2,4%	9,4%	15,9%	99,8%
TTKOM	56,50	56,27	56,38	56,62	56,73	56,97	56,76	56,79	55,01	0,0%	-0,5%	1,7%	26,3%
TUPRS	188,30	186,70	187,50	188,50	189,30	190,30	186,36	193,21	193,21	0,2%	-0,2%	-0,9%	44,1%
ULKER	110,30	108,77	109,53	110,47	111,23	112,17	109,86	112,46	110,61	0,9%	-1,5%	-0,5%	8,3%
YKBNK	35,74	35,37	35,55	35,93	36,11	36,49	36,50	36,37	34,02	-0,6%	-3,7%	3,5%	16,0%





## BİST 30 HİSSELERİ TEMEL VERİLER

Hisse	Çarpanlar		Piy.Değ.(Mn USD)		Karlılık				Büyüme			Borç.	YP
	F/K	PD/DD	Cari	Son Bilanço Dönemi	Aktif Karlılık	Özser. Karlılık	FAVÖK Marjı	Net Kar Marjı	Net Satış Çeyrek	FAVÖK Çeyrek	Net Kar Çeyrek	Net Borç /FAVÖK	Net Poz. (Mn USD)
AEFES	14,22	0,92	2.182	1.973	3,0%	12,4%	22,8%	7,6%	6,9%	29,8%	29,2%	2,00	-202
AKBNK	7,53	1,31	8.486	7.857	1,5%	15,3%	-	22,7%	39,8%	-	26,4%	-	-285
ASELS	54,12	5,45	23.758	23.625	4,3%	7,5%	25,2%	14,4%	12,1%	3,4%	19,3%	0,71	415
ASTOR	22,21	3,91	2.683	2.347	13,3%	20,0%	33,2%	36,4%	8,7%	-2,1%	200,9%	-0,78	65
BIMAS	28,91	2,16	7.692	7.822	4,1%	8,9%	7,9%	2,9%	17,3%	44,6%	95,8%	0,92	10
DSTKF	63,16	18,27	4.699	5.358	7,9%	34,5%	90,2%	60,4%	-0,2%	14,7%	14,6%	3,49	-96
EKGYO	4,39	0,60	1.828	1.819	4,0%	8,6%	22,1%	2,2%	-62,2%	-70,8%	-96,3%	3,38	-
ENKAI	13,99	1,33	10.998	10.179	6,5%	8,5%	18,9%	24,0%	29,3%	-7,4%	-8,5%	-4,58	722
EREGL	33,14	0,60	3.937	4.959	0,5%	0,9%	8,9%	1,2%	27,9%	14,6%	-50,2%	3,14	-99
FROTO	12,35	2,10	7.807	8.376	6,0%	17,2%	6,5%	4,4%	-2,7%	-4,0%	37,5%	2,61	-2.010
GARAN	5,42	1,44	13.845	14.149	2,8%	23,6%	-	36,5%	24,1%	-	7,4%	-	825
GUBRF	17,00	4,29	2.743	2.296	7,8%	18,8%	23,0%	15,7%	40,3%	17,4%	40,9%	0,02	-107
ISCTR	6,23	0,90	7.995	8.524	1,2%	13,1%	-	23,1%	29,3%	-	-18,2%	-	22
KCHOL	68,20	0,67	10.145	10.566	0,3%	2,5%	8,6%	1,1%	13,5%	18,8%	-1,1%	4,96	135
KRDMD	-	0,48	493	534	-1,1%	-1,7%	11,7%	-4,2%	9,8%	57,6%	-	1,61	-439
MGROS	20,28	1,25	2.215	1.941	3,2%	8,3%	9,3%	3,7%	16,6%	91,3%	1.305,1%	-0,01	8
PETKM	-	0,63	986	1.105	-3,5%	-7,4%	0,7%	-5,5%	11,7%	-	-	-	-1.131
PGSUS	6,75	0,92	2.416	2.609	4,0%	14,2%	34,9%	20,7%	36,3%	71,3%	111,0%	4,11	-496
SAHOL	-	0,52	4.157	4.393	0,0%	-0,3%	7,3%	0,2%	5,4%	16,7%	-61,2%	3,32	-76
SASA	-	0,92	2.962	3.959	-3,9%	-8,2%	15,0%	-4,1%	14,2%	78,1%	-	33,62	-3.393
SISE	46,46	0,53	2.844	2.755	1,3%	2,8%	13,1%	2,7%	2,6%	27,7%	-44,8%	7,90	-292
TAVHL	27,04	1,34	2.503	2.101	1,8%	5,7%	40,8%	22,1%	37,8%	73,0%	-	2,57	-134
TECELL	22,72	0,89	5.078	5.187	3,3%	6,4%	50,5%	9,5%	12,6%	18,4%	28,5%	0,55	-36
THYAO	3,55	0,44	8.757	10.475	5,2%	11,1%	22,1%	19,8%	22,2%	35,7%	108,9%	2,63	-5.336
TOASO	85,24	2,34	2.894	3.124	2,5%	6,0%	2,4%	1,4%	25,6%	-18,6%	-31,0%	6,32	160
TRALT	31,39	3,38	3.291	1.946	11,9%	13,1%	38,8%	49,5%	103,1%	168,0%	142,5%	-6,68	-4
TTKOM	11,50	0,98	4.626	4.285	7,2%	12,6%	47,3%	17,2%	18,0%	29,9%	110,2%	0,78	-393
TUPRS	16,46	1,06	8.488	8.659	4,1%	7,5%	9,2%	5,5%	20,5%	44,1%	36,9%	-1,73	26
ULKER	6,65	1,01	953	930	4,2%	13,7%	18,1%	4,2%	10,2%	34,8%	47,9%	2,51	-323
YKBNK	6,80	1,25	7.063	6.909	1,4%	17,5%	-	21,5%	21,5%	-	32,9%	-	355

## TEMETTÜ TAKVİMİ

Kod	Piyasa Değeri (Bin TL)	Net Kar (Bin TL)	Brüt Tem. Tutarı (Bin TL)	Tem. Dağ. Oranı	Hisse Başına Brüt Tutar	Hisse Başına Net Tutar	Tem. Verimi	Tem. Dağıtım Tarihi	Tem. Ödeme Kalan Gün	Tem. Ödeme Bilgisi
EYGYO	2.583.000,00	-268.835,16	20.000	13,13%	0,03	0,03	0,77%	25.12.2025	0	25.12.2025
TECELL	217.030.000,00	13.425.665,00	8.000.000	34,01%	3,64	3,09	3,69%	26.12.2025	1	Taksit : 26.12.2025 - 20.06.2025
KTSKR	4.048.000,00	1.137,14	300.000	78,74%	6,52	5,54	7,41%	29.12.2025	4	29.12.2025
MEDTR	3.315.340,00	-74.880,06	30.000	40,86%	0,25	0,21	0,90%	31.12.2025	6	Taksit : 31.12.2025 - 27.10.2025 - 28.07.2025
TKFEN	28.860.000,00	-3.337.425,00	122.786	30,39%	0,33	0,28	0,43%	31.12.2025	6	31.12.2025
BEGYO	4.115.750,00	-39.939,41	70.000	6,18%	0,09	0,09	1,70%	15.04.2026	111	Taksit : 15.04.2026 - 16.02.2026 - 15.12.2025 - 13.10.2025



## ŞİRKETLERDEN HABERLER

TEZOL	25.12.2025 21:14 Europap Tezol Kağıt Sanayi Ve Ticaret A.Ş. Pay Geri Alım İşlemleri <a href="#">Haberin Devamı</a>
ESCAR	25.12.2025 19:17 Escar Filo Kiralama Hizmetleri Anonim Şirketi 25.12.2025 Tarihli Pay Geri Alım İşlemleri <a href="#">Haberin Devamı</a>
KLYPV	25.12.2025 18:42 Kalyon Güneş Teknolojileri Üretim A.Ş. 25.12.2025 tarihli Pay Geri Alım İşlemleri <a href="#">Haberin Devamı</a>
ENERY	25.12.2025 18:30 Enerya Enerji A.Ş. 25.12.2025 Tarihli Pay Geri Alım İşlemleri <a href="#">Haberin Devamı</a>
NTHOL	25.12.2025 18:28 Net Holding A.Ş. Şirketimizin kendi paylarının geri alımı hakkında <a href="#">Haberin Devamı</a>
RALYH	25.12.2025 18:20 Ral Yatırım Holding A.Ş. Pay Alım Satım Bildirimi <a href="#">Haberin Devamı</a>
ISATR	25.12.2025 18:12 Türkiye İş Bankası A.Ş. Pay Alım Satım Bildirimi <a href="#">Haberin Devamı</a>
USAK	25.12.2025 18:11 Uşak Seramik Sanayi A.Ş. Bedelli Sermaye Artırımı Hakkında <a href="#">Haberin Devamı</a>
TATEN	25.12.2025 17:15 Tatlıpınar Enerji Üretim A.Ş. TEİAŞ RES Katkı Payı Davası <a href="#">Haberin Devamı</a>
DYOBY	25.12.2025 17:06 Dyo Boya Fabrikaları Sanayi ve Ticaret A.Ş.,AG Anadolu Grubu Holding A.Ş.,Yapı ve Kredi Bankası A.Ş. Borçlanma Araçları, Yatırım Fonları ve Varant İtfa/Kupon/Getiri/ Nakdi Uzlaş Ödeme İşlemleri <a href="#">Haberin Devamı</a>
TCELL	25.12.2025 16:54 Turkcell İletişim Hizmetleri A.Ş.,Ekos Teknoloji Ve Elektrik A.Ş.,Altınay Savunma Teknolojileri A.Ş. Hak Kullanımı <a href="#">Haberin Devamı</a>
ALTNY	25.12.2025 16:27 Altınay Savunma Teknolojileri A.Ş. Bedelsiz Sermaye Artırımı Hak Kullanım İşlemleri Başlangıç Tarihi <a href="#">Haberin Devamı</a>
ALTNY	25.12.2025 16:26 Altınay Savunma Teknolojileri A.Ş. Bedelsiz Sermaye Artırımına İlişkin Onaylı Borsa İhraç Belgesi <a href="#">Haberin Devamı</a>
ODAS	25.12.2025 11:47 Odaş Elektrik Üretim Sanayi Ticaret A.Ş. Olağan Genel Kurul Toplantısı Tescili <a href="#">Haberin Devamı</a>
MOGAN	25.12.2025 11:42 Mogan Enerji Yatırım Holding A.Ş. Pay Alım Satım Bildirimi <a href="#">Haberin Devamı</a>
GLYHO	25.12.2025 09:40 Global Yatırım Holding A.Ş. Pay Alım Satım Bildirimi <a href="#">Haberin Devamı</a>
ASGYO	25.12.2025 09:15 Asce Gayrimenkul Yatırım Ortaklığı A.Ş. Pay Alım Satım Bildirimi <a href="#">Haberin Devamı</a>
KMPUR	25.12.2025 09:10 Kimteks Poliüretan Sanayi Ve Ticaret A.Ş. Pay Alım Satım Bildirimi <a href="#">Haberin Devamı</a>
KLYPV	24.12.2025 20:50 Kalyon Güneş Teknolojileri Üretim A.Ş. 24.12.2025 tarihli Pay Geri Alım İşlemleri <a href="#">Haberin Devamı</a>
TRMET	24.12.2025 20:02 TR Anadolu Metal Madencilik İşletmeleri A.Ş. Şirketimizin Bağlı Ortaklığı TR Anadolu İnşaat ve Ticaret A.Ş.nin Taraf Olduğu Dava Hk <a href="#">Haberin Devamı</a>



## ING Yatırım Menkul Değerler A.Ş.

**Unvan** : ING Yatırım Menkul Değerler A.Ş.  
**Adres** : Reşit Paşa Mahallesi Eski Büyükdere Cad. No:8 Kat:10 34467 Sarıyer/İstanbul  
**E-Posta** : ingyatirim@ingyatirim.com.tr  
**Tel** : 0850 222 0 600

## YASAL UYARI

Bu Bülten; bir veya daha fazla sermaye piyasası aracı veya bunları ihraç eden ortaklıklar ve kuruluşlar ile piyasa eğilimleri hakkında, belirli bir kişiye veya mali durumları, risk ve getiri tercihleri benzer nitelikteki bir gruba yönelik olmamak kaydıyla, ING Yatırım Menkul Değerler A.Ş. müşterilerine ve/veya dağıtım kanallarına yönelik olarak ING Yatırım Menkul Değerler A.Ş.'nin anlaşmalı olduğu dışarıdan hizmet sağlayıcı kuruluşlar tarafından hazırlanmakta olup, Bu Bülten içerisinde sunulan bilgi, analiz, veri ve yorumlar yatırım danışmanlığı faaliyeti kapsamında değildir. Bu Bülten; genel nitelikte yorum ve tavsiye sunulması amacıyla, sermaye piyasası araçlarının mevcut veya gelecekteki fiyat veya değerlerine ilişkin araştırmalardan veya diğer bilgilerden yararlanılarak genel yatırım tavsiyesi olarak hazırlanmaktadır. Yatırım danışmanlığı hizmeti, yetkili kuruluşlar tarafından kişilerin risk ve getiri tercihleri dikkate alınarak kişiye özel sunulmakta olup, genel yatırım tavsiyeleri ise kişiye özel olmayan yatırım stratejileri veya tavsiyeleri içermektedir. Bu sebeple, Bu Bülten içerisinde sunulan bilgi, analiz, veri ve yorumlar mali durumunuz ile risk ve getiri tercihlerinize uygun olmayabileceği gibi, sadece Bu Bülten'e dayanılarak yatırım kararı verilmesi beklentilerinize uygun sonuçlar doğurmayabilir.

